



國立故宮博物院  
NATIONAL PALACE MUSEUM



動物在哪裡?  
共融版故宮探索手冊



# 目錄

參觀時要注意	—————	1
找找看動物在哪裡	—————	3
故宮文物探索	—————	5
試試看——我也是設計師	—————	17
可以找誰幫忙	—————	19

## 參觀時要注意



不吃東西，不喝飲料



保持安靜



不能用手摸



排隊輪流看

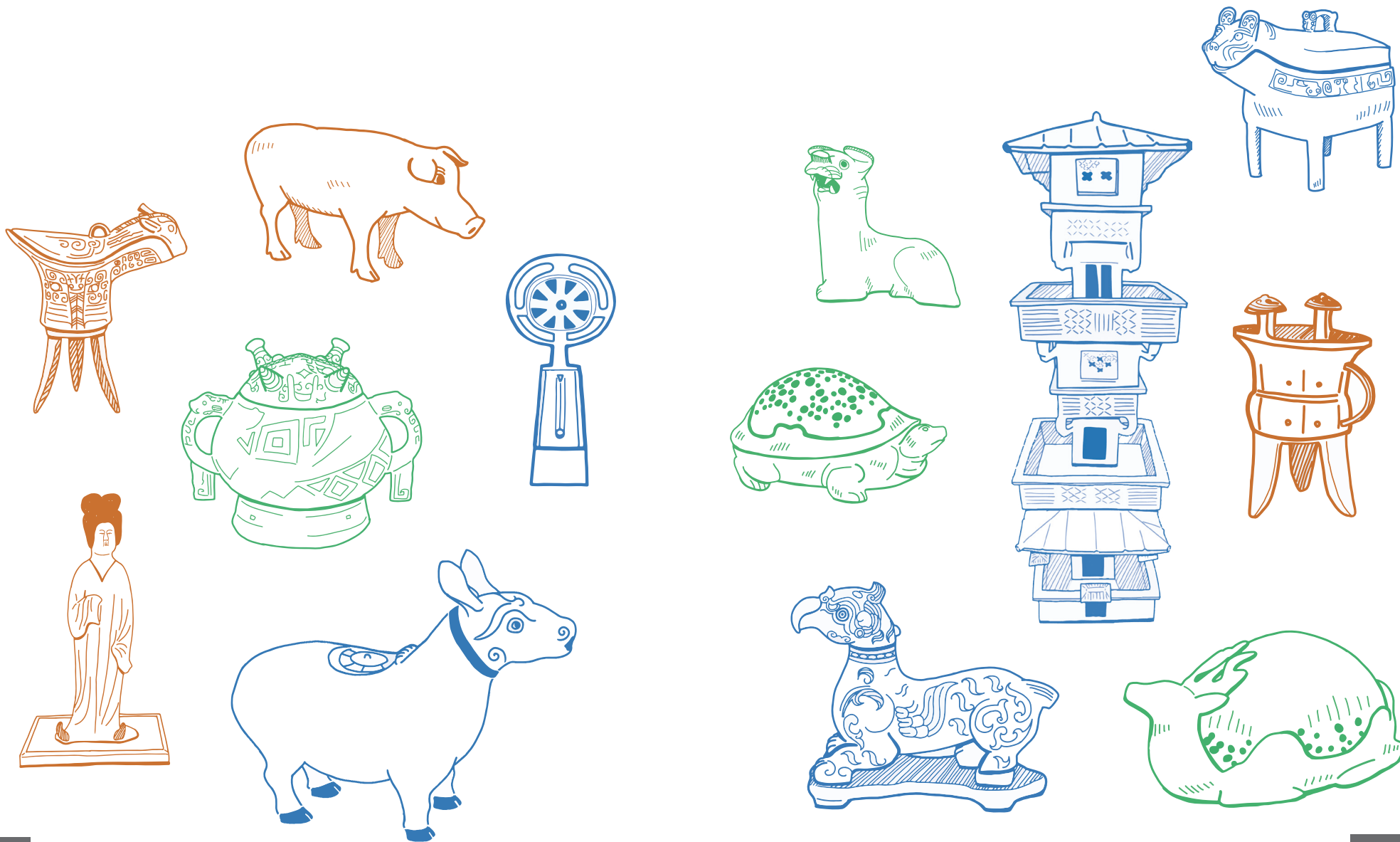


大於 A4 的包包、雙肩包包放置物櫃，  
錢包、證件隨身帶



可以找服務人員幫忙

讓我們一起去拜訪他們吧！



## 亞醜父丙爵\*



我在 3 樓  
305 室

這是很久以前用來裝酒的酒杯，  
是用金屬做的三腳杯。

金屬做的酒杯可以加熱，  
這樣冬天喝酒就不怕冷。



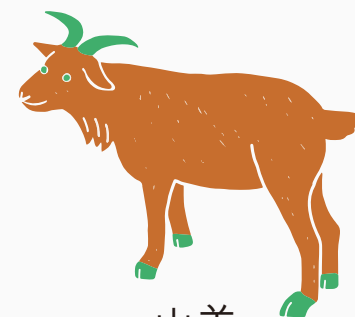
這是以前「亞醜」的寫法，  
酒杯上刻字，  
代表這是亞醜家的東西。

## 動動腦

你覺得第5頁的三腳杯，長得像什麼動物呢？  
比較像鳥、山羊、還是什麼？



鳥



山羊



這是以前的人，  
拿這種酒杯開心喝酒的樣子。  
你也會像他這樣用杯子嗎？

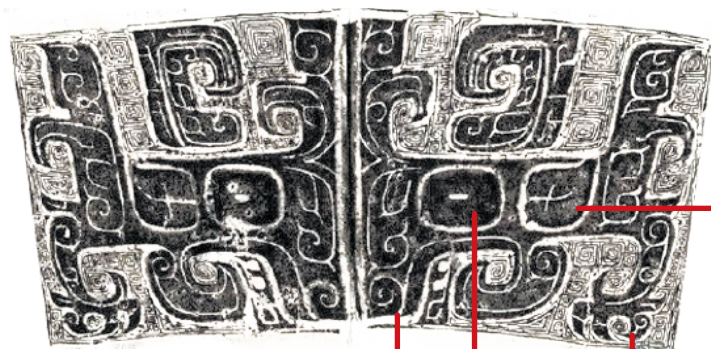
## 獸面紋罍\*



我在 3 樓  
305 室

這是以前用來裝酒的大杯子，  
和前一個酒杯比，  
這個杯子的肚子比較大。

酒杯外面的圖案像動物的臉，  
所以叫獸面紋。



耳朵

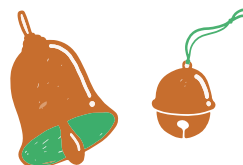
鼻子 眼睛 爪子

## 鑾鈴



我在 3 樓，305 室

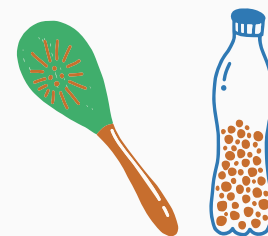
這是一種用在馬車上的鈴鐺，  
馬車在走的時候會發出聲音。  
只要搖的時候會發出聲音，  
就會被叫做「鈴」。



不同東西做的鈴、  
就會有不同的聲音喔！

## 試試看

把豆子或米放在寶特瓶裡，  
做自己的「鈴」，  
再和音樂一起跳舞吧！





## 𪛗 雙龍紋簋\*

我在 3 樓  
305 室



這是很久以前裝飯的鍋子，  
旁邊有 2 個把手，  
裝滿飯、又很燙的時候，  
會比較好拿。



蓋子上有 2 個龍頭，  
是這個飯鍋的特色。



可以在陶土上鑽洞、畫圖，  
好看、又可以當作簽名！

## 𪛗 夷日匜\*

我在 3 樓，305 室



很久以前沒有水龍頭，  
把水裝在盆子裡，  
盆子旁邊加個脖子，  
就可以請人幫忙倒水洗手了。



這個盆子有 4 隻腳，  
做成像小老虎的樣子，  
背上的把手  
是一隻更小的老虎。



就像左邊這張圖，  
大貓身上還有一隻小貓，  
你有看過這樣可愛的畫面嗎？

## 犧尊\*

我在 3 樓，305 室



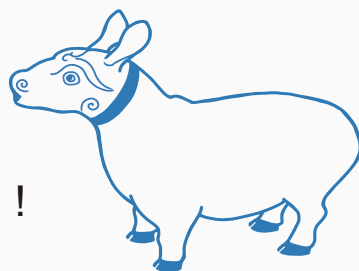
這是很久以前的酒壺，  
背上的蓋子可以打開，  
把酒加進酒壺裡；  
想喝酒時，就從嘴巴倒出來。



很多茶壺也用動物當設計，  
放在桌上看起來就很漂亮，  
倒茶時也會覺得很好玩。

### 試試看

我在第17頁，  
快來幫我穿上漂亮的衣服！



## 鳥首獸尊

我在 3 樓  
305 室



這也是用動物樣子  
做出來的酒壺。

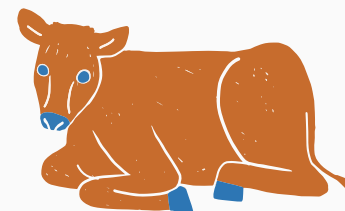
有尖尖的鳥嘴，  
可以打開來倒酒。  
身體用 4 隻腳穩穩地站著。

### 動動腦

你覺得「鳥首獸尊」長得像什麼動物呢？



老鷹



牛

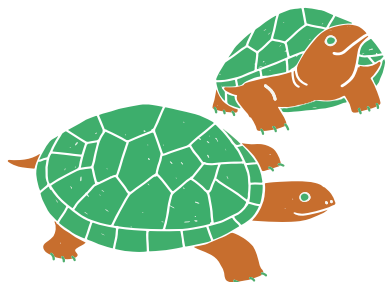


## 金龜形紙鎮

我在 3 樓  
307 室



這個紙鎮是用金屬做的，很重，所以可以把紙壓住，畫畫寫字時，紙才不會亂飛。



烏龜代表「活得很久」，很多人覺得這是很好的祝福，你也喜歡烏龜嗎？

## 動動腦

這是「黑星寶螺」，第13和14頁的紙鎮上都有，請你找找看。

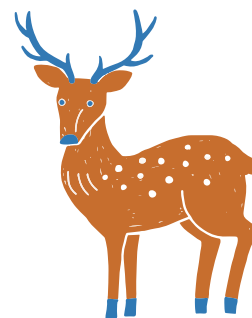


## 鹿形紙鎮

我在 3 樓，307 室



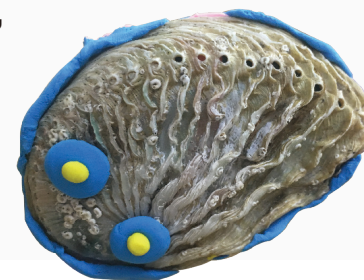
這個紙鎮也用貝殼和金屬做，雖然很多地方因生鏽變綠了，還是看得出來很漂亮。



鹿的頭上有 2 個很漂亮的角，頭抬起來的樣子像個國王，又帥氣又有精神。

## 試試看

可以用黏土把貝殼包起來，做成不一樣的裝飾，如果是你，會怎麼做呢？



## 用陶土做的想像世界

我們在 2 樓，201 室



這是一座用陶土做的高樓，  
一層一層做好再疊上去。

能夠擁有這樣一棟房子、  
舒舒服服地住在裡面，  
是很多人的夢想。

這座樓是放在墳墓裡，  
祝福這個人以後有好房子住。



有房子之外，  
也要有喜歡的東西，  
所以也會看到豬、狗、牛  
等可以養的動物。



如果有幫自己做家事的人，  
住在房子裡會更開心。



還有各種人偶，  
可以保護安全、互相幫忙，  
和房子放在一起，  
是祝福這個人生活舒服、安全。



如果可以許願的話，  
你想要什麼呢？

## 我也是設計師！

犧尊是用金線做花樣的酒壺，

如果是你，會幫這個酒壺設計什麼樣的衣服呢？



## 可以找誰幫忙？



如果不知道展場在哪裡，  
可以到服務台找服務人員。

服務台在1樓大門口，  
那邊還有地圖可以參考。



也可以找在旁邊的服務人員  
他們都會很願意幫助你喔！



如果想知道更多故宮的事，  
可以連上故宮網站：



國立故宮博物院  
NATIONAL PALACE MUSEUM

[www.npm.gov.tw](http://www.npm.gov.tw)