

小小傳家寶

鼻煙沒有煙，到底什麼是鼻煙？

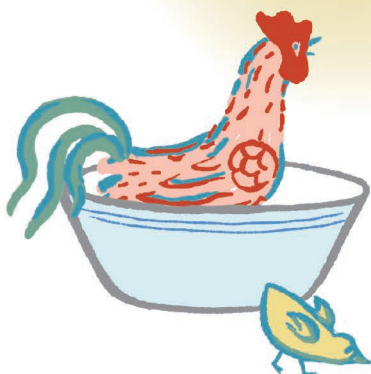
源自南美洲的鼻煙，席捲歐洲形成一股時尚風潮之後，在十七世紀後半葉，更藉由歐洲傳教士、使節及商賈進入清宮，受到清代皇帝喜愛！康熙時內府開始製作小口，廣腹附蓋匙的鼻煙壺。康熙、雍正、乾隆三朝，更將西方畫琺瑯、玻璃製造技術及各類紋飾巧妙融合，創製獨具特色的鼻煙壺。



讓我們也來做一個飄香的小小傳家寶吧！

需要甚麼東西呢？

清 乾隆 內務府造辦處
畫琺瑯金地纏枝西番蓮鼻煙壺



金質貼紙



櫻花釉彩筆
(SAKURA Glaze)



擴香瓶

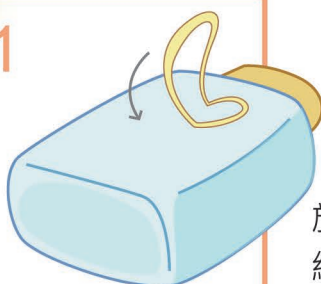


* 內務府造辦處：清代皇室御用品製造專門機構，應旨承做皇帝下令之工藝品。

開始囉！



1



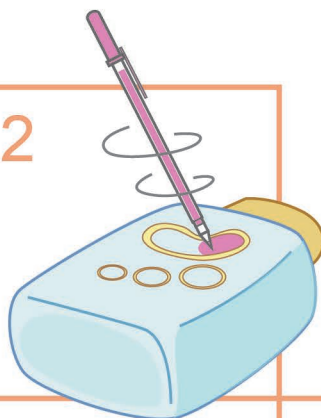
於擴香瓶上開始進行金質貼紙的拼貼組合與裝飾。

Tips :

可以取金質貼紙圖案的框線線條作填色，也可以取金質貼紙框線內小區塊作裝飾。



2



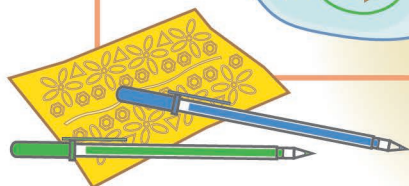
運用轉圈圈的方式將釉彩顏色填入金質貼紙的圖案框線線條內。

Tips :

勿直接用力壓筆頭出水喔！

注意顏料需要時間待乾，避免直接碰觸到填色的部分。

3



填色待乾後也可以另外再加上裝飾的點點，線條或色塊喔！



最後還可以試著用自己的名字設計一個獨一無二，四面八方都可以欣賞的簽名喔！



文物介紹

創作單元：小小傳家寶

參考文物：畫琺瑯金地纏枝西番蓮鼻煙壺



清 高宗 乾隆(西元1735-1796年)

高5公分 寬3.8公分

這個小巧清透的鼻煙壺為白色半透明玻璃扁圓壺，頸肩畫了錦地與重瓣紋，壺身金地纏枝西番蓮花卉紋，底部有「乾隆年製」篆書刻款，附帶銅胎藍琺瑯蓋與牙匙，用途為承裝鼻煙的容器。鼻煙(snuff)來自西方，在康熙皇帝時已傳入，為發酵的煙葉細末加入香料而成，服用時將粉吸入鼻中，有提神醒腦的效果。當時運用各種材質製作鼻煙壺，反應鼻煙壺的珍貴與流行。故宮典藏大量清宮製作精美的鼻煙壺，材質從早期的玻璃、礦石、牙角雕刻，到金屬琺瑯或瓷器等，展現前所未有的豐富多樣色彩與精緻的工藝特色。