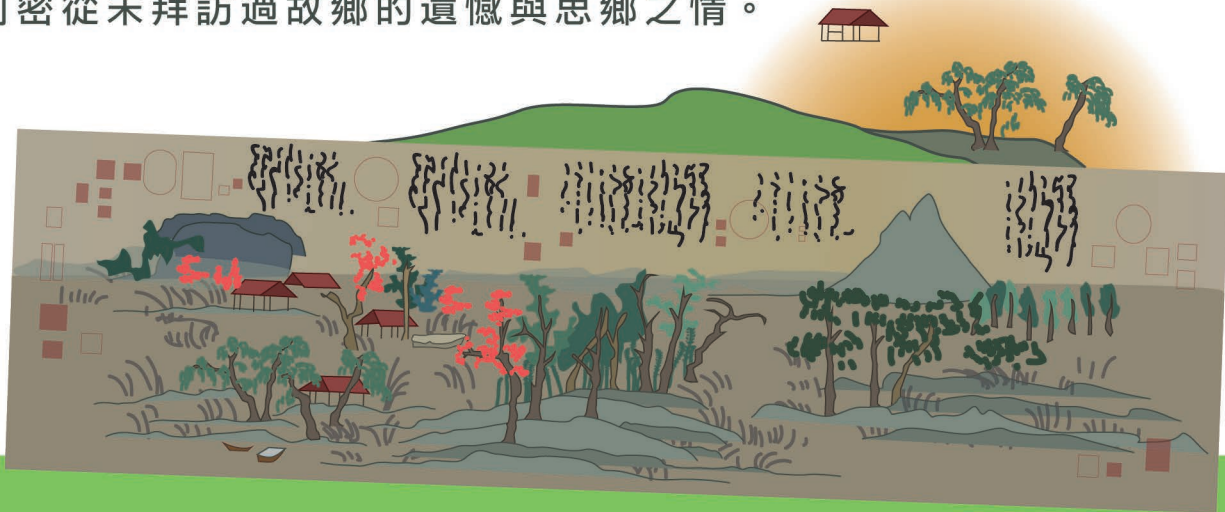


我與我朋友的兩座山

送禮要送到心坎裡，送好朋友禮物，你會準備什麼呢？

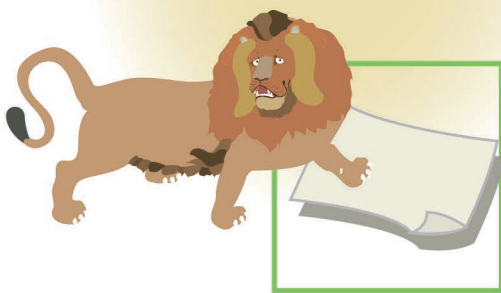
元代書畫家趙孟頫辭官回鄉後和周密成為很好的朋友，趙孟頫曾經在周密的故鄉山東濟南做過官，又知道周密對故鄉有著濃厚的思念，所以特地為他畫了一張「鵲華秋色圖」，以解周密從未拜訪過故鄉的遺憾與思鄉之情。



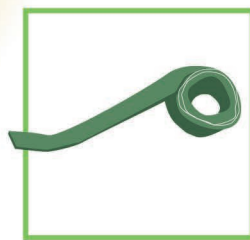
讓我們也來試著用和諧粉彩
做一張屬於我們和朋友的鵲華秋色圖吧！

元 趙孟頫 鵲華秋色

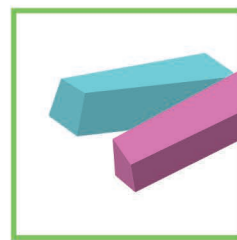
需要甚麼東西呢？



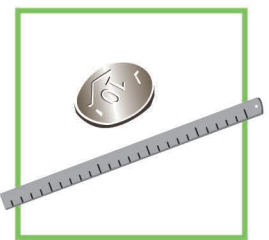
圖畫用紙
(15cmx15cm)



膠帶



粉彩條



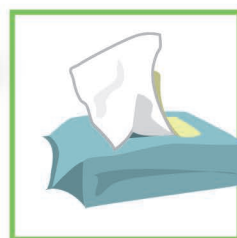
美工刀 直尺 硬幣
(刮粉用)



化妝棉



棉花棒

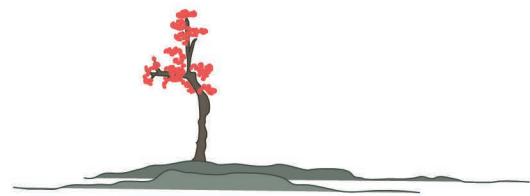
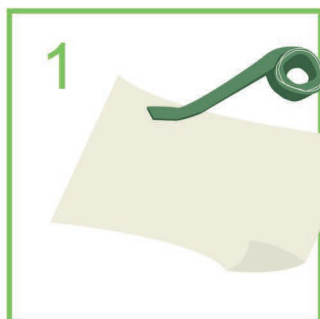


濕紙巾
(擦手清潔用)



衛生紙

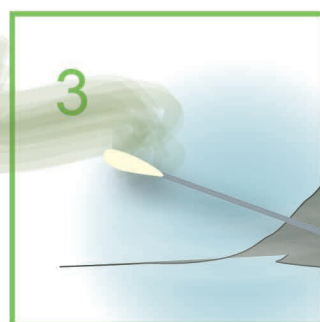
開始囉！



圖畫用紙上下
沿著紙邊用膠帶固定於A4紙上



首先，先用手沾粉塗抹出兩座山
(刮粉於圖畫紙上手塗抹)



再用化妝棉或手沾粉畫出河流 (化妝棉沾粉塗抹)
用棉花棒沾粉按壓出水岸邊樹 (棉花棒沾粉按壓)



山後背景加上天空 (化妝棉沾粉塗抹)
天空中可以加上太陽或雲彩 (用橡皮擦擦)
最後用粉彩條直接畫出飛鳥 (粉彩條直接畫)

Tips：換色時可以先用濕紙巾或衛生紙清潔手指
待乾燥後再塗抹顏色喔

完成作品，噴上定色劑後，我們就可以撕下膠帶像大師一樣簽上我們的大名啦！如果你畫了很多張，也可以把他們相接拼連在一起成為一幅手卷般的山水作品喔！



文物介紹

創作單元：我與我朋友的兩座山

參考文物：鵲華秋色圖



元 趙孟頫 元成宗元貞元年(西元1295)

卷紙本設色畫

縱：28.4公分 橫：93.2公分

趙孟頫(1254-1322)曾在山東濟南任職，這幅畫是為他的好朋友周密(1232 - 1298)所畫，周密祖籍山東，生長在趙孟頫的故鄉吳興，卻從未到過山東，趙孟頫回到浙江後憑記憶畫作此圖相贈。本圖在右邊較陡峭的山峰為「華不注山」，左邊較為平緩的是「鵲山」。本畫被引申為好友之間相互贈畫的情誼，一解好友的思鄉情懷，以秋天為主，描繪兩座山與江邊的秋色，以石青的山色與岸邊的綠樹及建築物的屋頂，形成紅、黃、赭暖色系。本幅畫作呈現青綠山水地景風貌及豐富的生命力，一種初秋的浪漫與詩意的寫景，全畫讓人感受到山水寫意、恬適安靜的細膩風光。